

PRIMEIRO POSTO AUTORIZADO MERITOR

A marca de Remanufaturados que você pode confiar.

Fundada em 2013, o grupo **MEGGA TRANSMISSÕES** é referência quando o assunto é remanufatura de peças diesel, sendo o pioneiro e 1º de Posto de Serviço da marca **MERITOR** no Brasil.

Com mais de 10 anos de atuação, somos um das poucas empresas do mercado **DIESEL**, que pode oferecer um serviço de qualidade e confiabilidade sobre produtos remanufaturados.

Em uma área de **2Mil m²**, estamos equipados e prontos para trabalhar a sua peça usada, tanto para uma manutenção preventiva, quanto corretiva. Garantindo uma vida útil maior a sua peça e contribuindo com a sustentabilidade, já que temos a reutilização de carcaças boas e com processo de reciclagem dos demais componentes.

Trabalhamos com Eixos, câmbios e diferenciais recondicionados de todas as marcas e montadoras atuantes no país, com foco e objetivo para oferecer alta qualidade, durabilidade, eficiência e preço justo.

Com um criterioso controle de qualidade, garantimos que todas as peças passem pelo seguinte processo: Lavagem, análise da carcaça, substituição dos componentes, pintura e testes.

Garantido 3 meses para todos os nossos produtos!



MERITOR®



COBRINDO TODO
TERRITÓRIO NACIONAL



DIFERÊNCIAIS DA MARCA:

SERVIÇO DE ENTREGA NACIONAL - Localizados estrategicamente em Santana de Parnaíba (SP), próximos às rodovias Anhanguera e Bandeirantes, garantimos fácil acesso e atendimento eficiente para todo território nacional.

EXAME E REPARO DE PEÇAS - Atuamos em 2 frentes: 1º Reparo sob diagnóstico e 2º troca imediata (em caso de termos o produto remanufaturado em estoque).

PREÇOS COMPETITIVOS - Oferecemos peças de alta qualidade a preços acessíveis para garantir o melhor custo-benefício.

CONSULTORIA ESPECIALIZADA - Contamos com especialistas técnicos para análise, reparo e consultoria de peças de todas as marcas e modelos de caminhões e ônibus.

POSTO AUTORIZADO MERITOR - Como posto autorizado Meritor, asseguramos peças genuínas, equipamentos tecnológicos e qualidade de padrão original.

Processo de REMANUFATURA



Câmbios



Modelos de 05 ou 06 marchas.

Desmontagem, avaliação da carcaça, avaliação dos componentes, limpeza e higienização, substituição dos componentes, montagem, lubrificação, pintura, teste, e devolução ao cliente.

Componentes mais trocados no processo de Remanufatura: Troca de eixos, engrenagens, sincronizadores, retentores, rolamentos, roscas, molas, buchas, mancais, selos e juntas, flanges e tampa.

Diferenciais



Desmontagem, avaliação da carcaça, avaliação dos componentes, limpeza e higienização, substituição dos componentes, montagem, lubrificação, pintura, teste e devolução ao cliente.

Componentes mais trocados no processo de Remanufatura: Rolamentos, engrenagens satélites, engrenagens planetária, retentores, reparo da caixa satélite, coroa e pinhão, roscas e buchas.

Eixo Dianteiro



Desmontagem, avaliação da viga, avaliação de possíveis trincas, avaliação dos componentes, limpeza e higienização, substituição dos componentes, montagem, lubrificação, pintura, teste e devolução ao cliente.

Componentes mais trocados no processo de Remanufatura: Kit de embuchamento, rolamentos, retentores, lonas de freio, tambores de freio, cuica de freio, catraca de freio, eixo S, barra de direção, parafusos e porcas.

Eixo Traseiro



Atuação completa no modelo Dana 284, nos demais a atuação é parcial. Desmontagem, avaliação da viga, avaliação de possíveis trincas, avaliação dos componentes, limpeza e higienização, substituição dos componentes, montagem, lubrificação, pintura, teste e devolução ao cliente.

Componentes mais trocados no processo de Remanufatura: Rolamentos, retentores, lonas de freio, tambores de freio, cuica de freio, catraca de freio, cubo de roda, reparo da caixa, parafusos e porcas.

Em todos os casos de substituição de peças são realizadas por peças e componentes novos.

PRIMEIRO POSTO AUTORIZADO MERITOR

A marca de Remanufaturados que você pode confiar.

Fundada em 2013, o grupo **MEGGA TRANSMISSÕES** é referência quando o assunto é remanufatura de peças diesel, sendo o pioneiro e 1º de Posto de Serviço da marca **MERITOR** no Brasil.

Com mais de 10 anos de atuação, somos um das poucas empresas do mercado **DIESEL**, que pode oferecer um serviço de qualidade e confiabilidade sobre produtos remanufaturados.

Em uma **área de 2Mil m²**, estamos equipados e prontos para trabalhar a sua peça usada, tanto para uma manutenção preventiva, quanto corretiva. Garantindo uma vida útil maior a sua peça e contribuindo com a sustentabilidade, já que temos a reutilização de carcaças boas e com processo de reciclagem dos demais componentes.

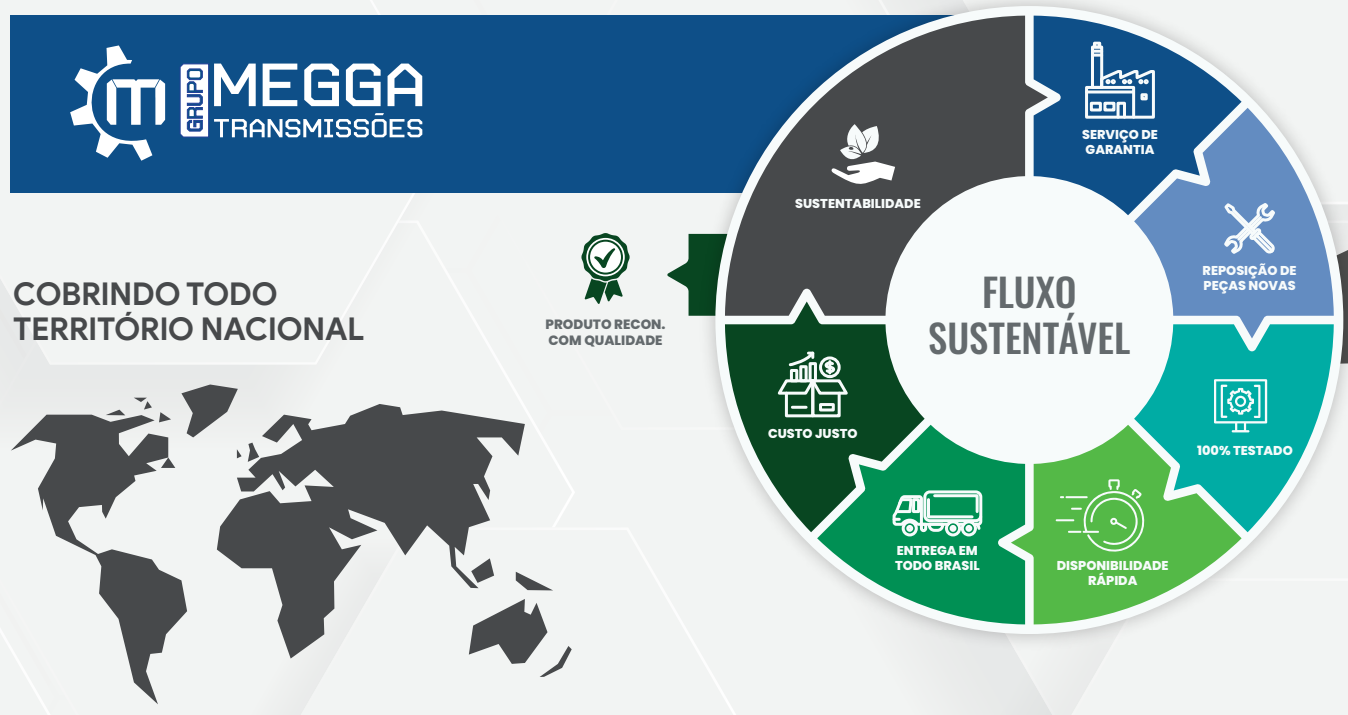
Trabalhamos com Eixos, câmbios e diferenciais reconicionados de todas as marcas e montadoras atuantes no país, com foco e objetivo para oferecer alta qualidade, durabilidade, eficiência e preço justo.

Com um criterioso controle de qualidade, garantimos que todas as peças passem pelo seguinte processo: Lavagem, análise da carcaça, substituição dos componentes, pintura e testes.

Garantido 3 meses para todos os nossos produtos!



MERITOR®



DIFERÊNCIAS DA MARCA:

SERVIÇO DE ENTREGA NACIONAL - Localizados estrategicamente em Santana de Parnaíba (SP), próximos às rodovias Anhanguera e Bandeirantes, garantimos fácil acesso e atendimento eficiente para todo território nacional.

EXAME E REPARO DE PEÇAS - Atuamos em 2 frentes: 1º Reparo sob diagnóstico e 2º troca imediata (em caso de termos o produto remanufaturado em estoque).

PREÇOS COMPETITIVOS - Oferecemos peças de alta qualidade a preços acessíveis para garantir o melhor custo-benefício.

CONSULTORIA ESPECIALIZADA - Contamos com especialistas técnicos para análise, reparo e consultoria de peças de todas as marcas e modelos de caminhões e ônibus.

POSTO AUTORIZADO MERITOR - Como posto autorizado Meritor, asseguramos peças genuínas, equipamentos tecnológicos e qualidade de padrão original.

Processo de REMANUFATURA

Câmbios



Modelos de 05 ou 06 marchas.
Desmontagem, avaliação da carcaça, avaliação dos componentes, limpeza e higienização, substituição dos componentes, montagem, lubrificação, pintura, teste, e devolução ao cliente.

Componentes mais trocados no processo de Remanufatura: Troca de eixos, engrenagens, sincronizadores, retentores, rolamentos, rosas, molas, buchas, mancais, selos e juntas, flanges e tampa.

Diferenciais



Desmontagem, avaliação da carcaça, avaliação dos componentes, limpeza e higienização, substituição dos componentes, montagem, lubrificação, pintura, teste e devolução ao cliente.

Componentes mais trocados no processo de Remanufatura: Rolamentos, engrenagens satélites, engrenagens planetária, retentores, reparo da caixa satélite, coroa e pinhão, rosas e buchas.

Eixo Dianteiro



Desmontagem, avaliação da viga, avaliação de possíveis trincas, avaliação dos componentes, limpeza e higienização, substituição dos componentes, montagem, lubrificação, pintura, teste e devolução ao cliente.

Componentes mais trocados no processo de Remanufatura: Kit de embuchamento, rolamentos, retentores, lonas de freio, tambores de freio, cuica de freio, catraca de freio, eixo S, barra de direção, parafusos e porcas.

Eixo Traseiro



Atuação completa no modelo Dana 284, nos demais a atuação é parcial. Desmontagem, avaliação da viga, avaliação de possíveis trincas, avaliação dos componentes, limpeza e higienização, substituição dos componentes, montagem, lubrificação, pintura, teste e devolução ao cliente.

Componentes mais trocados no processo de Remanufatura: Rolamentos, retentores, lonas de freio, tambores de freio, cuica de freio, catraca de freio, cubo de roda, reparo da caixa, parafusos e porcas.

Em todos os casos de substituição de peças são realizadas por peças e componentes novos.